



Nさん家族が
4000～
 万円
 で建てた家
 家族構成：母+夫婦+子ども2人

[延床面積] 199.54㎡ (60.3坪)
 [敷地面積] 136.14㎡ (41.1坪)
 [工法・構造] SE 構法 (木造軸組)
 [竣工年月] 2022年9月



地下室の書斎やホテルライクなLDK。モダンを追求した邸宅

建築会社の決め手

大空間ができるSE構法や二世帯が豊かに暮らせる地下、大判タイルの施工などこだわりは盛りだくさん。ハウステックスはそれに応えるだけでなく、素晴らしい提案をしてくれました。大満足の仕上がりです。

家づくりの要望・こだわり

コンセプトは非日常を感じられる家。大判タイルを外壁や室内の床すべてに施したのもその一つ。冷たさを危惧しましたが、寒い冬も床暖房やエアコンを用いず、素足で快適。断熱・気密性能が高いんですね。

1 / 天井高2.9mに加えてLDKと一体でつながるバルコニーが開放的 2 / 幅4mを超える壁面収納が空間を整える秘密 3 / インテリアも見所。モダンなダイニングに配したトム・ディクソンのペンダントライトはミリ単位でこだわった 4 / 壁にもタイルを用いたトイレ。カウンターは同社の造作 5 / 砂浜をモチーフにした洗面室 6 / 子世帯のエントランス。大判タイルの床とアイアン階段が美しく調和

ハウステックス

この家を建てた会社の

さらに詳しい情報を見る

P.126・240

電話をする

FREE 0037-642-230690

正式社名 (株) ハウステックス
 住所 東京都杉並区永福 4-13-3
 TEL 03-6379-5960
 URL <http://www.housestecs.co.jp>



外壁タイルが目を引き。二世帯住宅だが地下活用でゆとりある暮らしを実現した



地下に設けた書斎。プラスαの空間が夢を叶えた

「くらもとBASE」で家づくりの楽しさや
「くらもと」DESIGNの魅力を体感!

くらもとBASEの広大な地下スペース（くらもとシアター）で開催された子ども向けの木工教室やワークショップの様子。毎月第一土曜日、地域住民に対して映画上映会も開催する※写真は本年開催の「夏祭りイベント」



「くらもとガーデン」



「くらもとシアター」



「2階ショールーム」



「くらもとカフェ」

「くらもと」DESIGNを体感できる、杉並ショールーム（くらもとBASE）では、ショールームとしての役割だけでなく、地域住民と楽しむ夏祭りや映画上映会など、様々なイベントを開催している。ライブラリーにもなっている「くらもとカフェ」も開放しているので、お気軽にご連絡を。



●所在地/東京都杉並区永福4-13-3
●アクセス/京王井の頭線「永福町」駅より徒歩6分

木造で堅牢なハイスペンの吹抜け3階建てを実現するSE構法のショールーム。無料プラン相談や完成見学会も随時開催する。詳細はお問い合わせを

Event

無料プラン相談や
完成見学会も随時受付中

上で紹介する杉並ショールーム（くらもとBASE）では、随時見学や無料プラン相談を受け付けている。そのほか、徒歩圏内にある完成物件でも随時見学を受け付けている。ガレージハウスの施工例で、人気を博している。まずはご予約のうえ、見学に訪れてほしい。



ショールームから徒歩3分で完成見学会を同時開催「くらもとテラス」



個別に行われる「無料プラン相談会」



室内はSE構法ならではの大空間に

※株式会社LIXIL主催「LIXILメンバーズコンテスト」において、2012年度～2022年度の10年連続で受賞している（2020年度は中止）

Company

「東京大工塾」と併せ
独自に「伝匠会」を発足

建築業界全体を見据えた「大工塾」の発足メンバーである同社。大工の育成や技術伝承を目的とした独自の「伝匠会」も発足。元大工である同社社長の想いがそこにある。



Award

実績が証明する高い
提案力。10年連続受賞

同社は「LIXILメンバーズコンテスト」で10年連続で受賞中（※）。2022年度も新築部門にて受賞した。右は2016年度に、全国で2位となる準大賞に輝いたO邸だ。



Company Data | 会社情報 | ハウステックス

見学会・イベントに行く

P.126

電話をする

FREE 0037-642-230690

▶ 実例を見る P.173

〈得意な施工価格帯〉

0 1000 2000 3000 4000 (万円)

※詳細はお問い合わせください

さらに詳しい資料をスマホで請求!

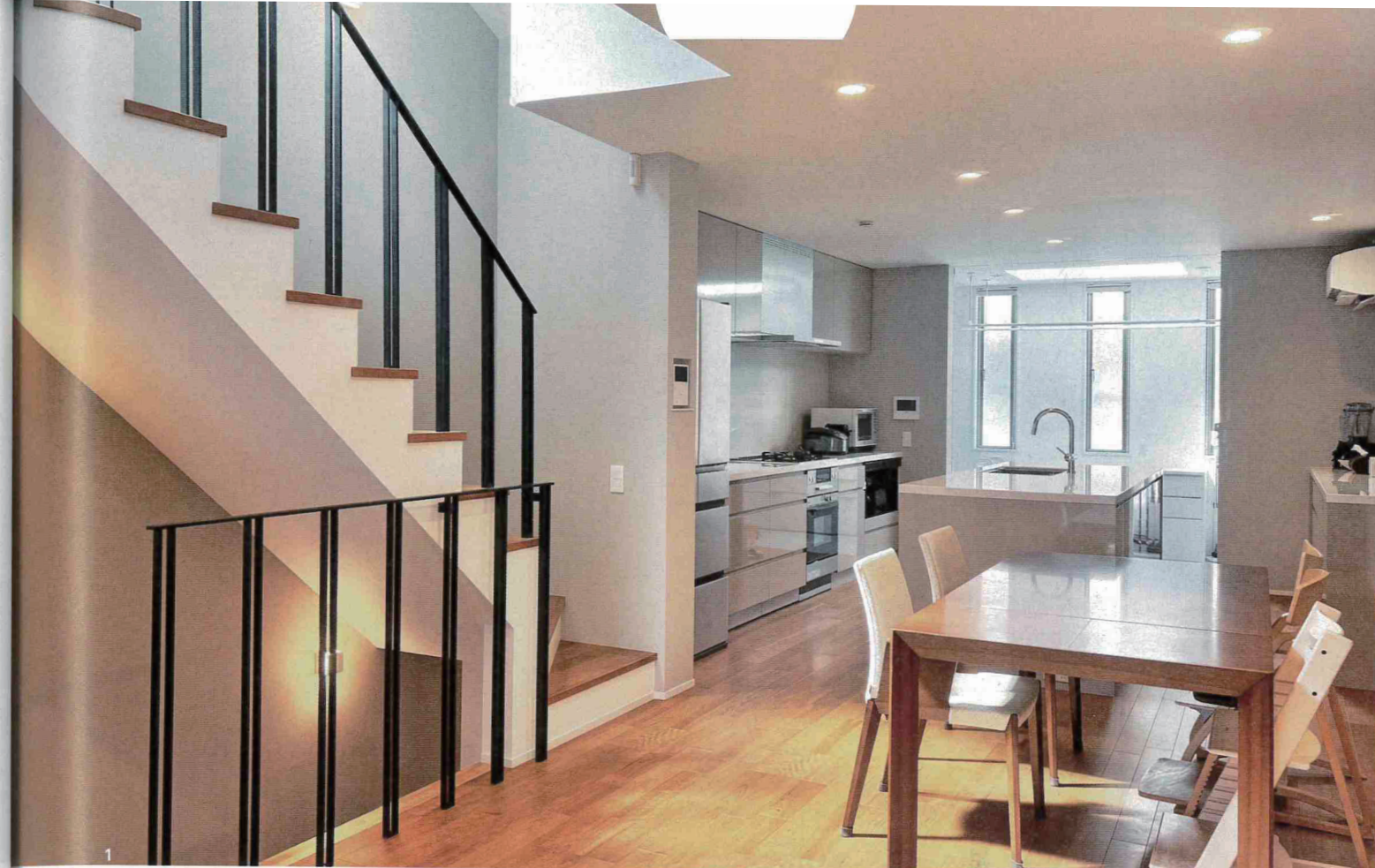
掲載会社名を
探して☑を入れよう!

※本誌資料請求ページに
リンクします

正式社名 (株) ハウステックス
住所 東京都杉並区永福4-13-3
TEL 03-6379-5960
URL http://www.housestecs.co.jp

■アフター保証
自社保証、日本住宅保証検査機構 (JIO)、住宅あんしん保証による住宅瑕疵担保責任保険、地盤瑕疵保証10年。カスタマーサポート室スタッフによる定期点検を実施

■会社概要
《設立》1993年1月《資本金》2000万円《従業員数》30名《FAX》03-6379-5961 (E-mail) info@housestecs.co.jp (対応可能工法) 木造軸組、鉄筋コンクリート、重量鉄骨、SE構法 (木造軸組)、スーパーウォール工法 (木造軸組) (施工実績) 34棟 (2022年度) (施工エリア) 東京都 (一部地域を除く) と隣接する埼玉県の一部地域 (建設業許可番号) 東京都知事許可 (特-30) 第114999号 (建築士事務所登録) 一級建築士事務所登録 東京都知事登録 第47041号 (宅建業免許番号) 東京都知事免許 (5) 第77333号 (ショールーム) 杉並ショールーム、小金井オフィス



1～3 / 両側に隣家が迫る細長い敷地で都市型住宅をプランニング。家事動線を考慮したレイアウトで、キッチン奥には作業を効率化するユーティリティスペースを設置。モザイクタイルのアクセントウォールがある玄関など、高級感あふれる住まいに 4 / 吹き抜けに面した3階廊下には3人のお子さまのスタディコーナーも設置した (写真はO邸)

ハウステックス
テーマは、「くらもと」DESIGN
憧れの暮らしを追求した家づくり

土地を有効活用する地下室の提案など都市部に特化した家づくり
に定評があるハウステックス。そんな同社がテーマに掲げているのが、「くらもとDESIGN」。「くらもと」とは「暮らしのもと」を意味する造語。あらゆるデザインと工法に加え、リノベーション、よりよい暮らしに関する様々な「モノ」「コト」に関わり提案していく。そして、イベントなどを通じて、皆で楽しみ共感し合う。こうした、熱意と決意が込められた言葉なのだ。同社の実力は杉並ショールーム（くらもとBASE）で体感できる。木造で優れた耐震性を発揮する、SE構法「重量木骨の家」が採用されており、木造とは思えないほどの迫力ある大空間や多彩なデザインを確認できる。なお、シアターやカフェ、屋上ガーデンテラスも備えており定期的なイベントなどを通じて地域住民にも開放。気軽に足を運んでみてほしい。

豊富な地下室の施工例等、都市部の家づくりに特化した提案が魅力

お問い合わせの際は、「SUUMO注文住宅 東京で建てるを見て」とお伝えいただくとスムーズです。

[得意なテーマ]

- ▶ 通風・採光
- ▶ 収納・家事ラク
- ▶ デザイン
- ▶ 自然素材
- ▶ 耐震・免震・制震
- ▶ 高気密・高断熱
- ▶ 省エネ・創エネ
- ▶ 1000万円台
- ▶ 人柄・迅速な対応
- ▶ アフターサービス