



家づくりスタート号！

2023 春夏 定価 380円

# suumo↑ 注文住宅 東京で建てる

小嶋工務店  
×  
SUUMO注文住宅  
東京の森で育まれた  
木の家で暮らす

【完全保存版】  
はじめの  
家づくり  
特大号

- 間取り この間取りでよかったベスト10
- お金 年収別25人のリアルな予算内訳
- 土地探し 暮らしに合う土地の見つけ方
- 設備&建材 最新トレンド図鑑
- 性能 省エネハウス大調査
- 会社選び キーワードは「地元主義」



PICK UP!

おうち時間が楽しいわが家の作り方

予算別 東京の実例 40邸



RECRUIT



Tさん家族が

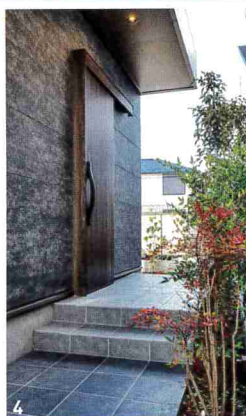
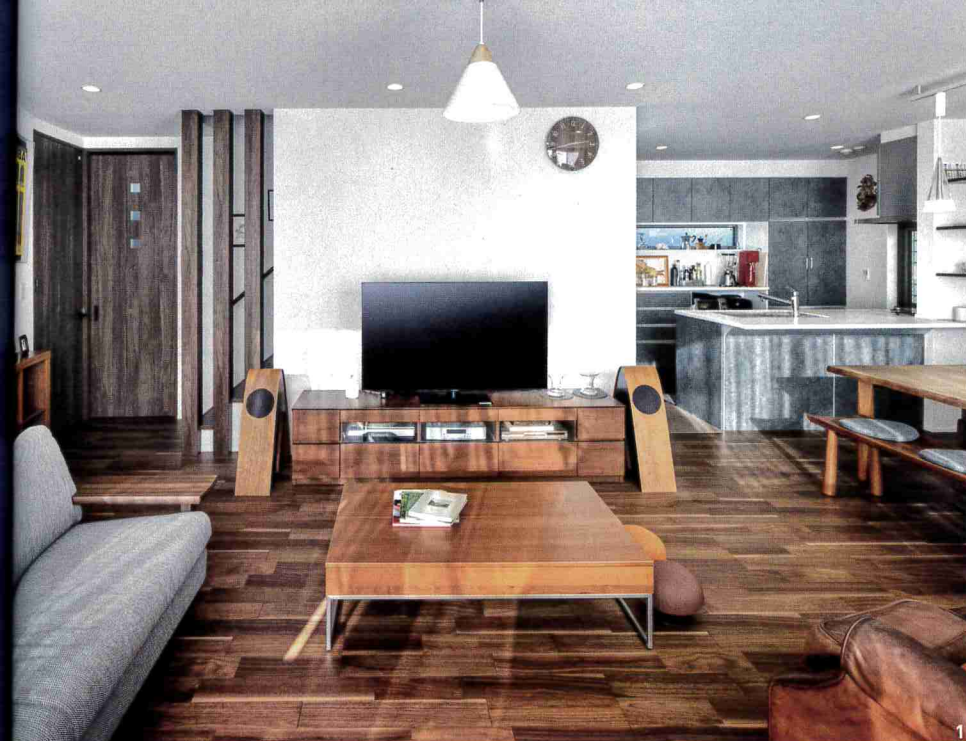
4000~

万円

で建てた家

家族構成：夫婦+犬1匹

- [ 延床面積 ] 125.81㎡ (38.0坪)
- [ 敷地面積 ] 169.83㎡ (51.3坪)
- [ 工法・構造 ] SE 構法 (木造軸組)
- [ 竣工年月 ] 2022年12月



## アートのように人生を彩る家 テラスは家族と愛犬の特等席

### 家づくりの要望・こだわり

英国など海外生活が長く、そこでアートや無垢の木に囲まれた住まいの心地よさを学びました。日本での家づくりにもその経験を生かし、ただ暮らせる家ではなく心が豊かになる開放的な空間にこだわりました。

### 建築会社の決め手

6年間という時間をかけて土地探しと住宅会社選びを行い、職人が木の家を丁寧に作り上げるハウステックスと出会いました。使い勝手のいい回遊式動線や室内と段差なく続くデッキテラスなど毎日が快適！

1/木の温もりに包まれたLDK。施主がこだわった耐震性と開放的な空間をSE構法で実現 2/洗面・家事室。キッチンやLDKと続く回遊式動線が便利 3/北側外観。光触媒で汚れを自動的に落とすサイディングを採用 4/重厚感のある玄関アプローチ 5/土間玄関。フィックス窓から庭を眺める 6/LDKとつながるデッキテラスはご家族と愛犬のアウトリビング。「ここでのバーベキューが楽しみ」

### ハウステックス

この家を建てた会社の

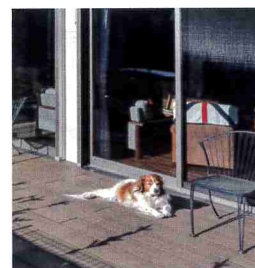
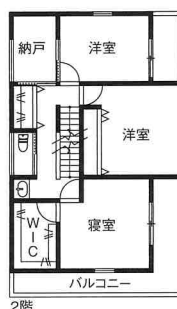
さらに詳しい情報を見る

P.296

電話をする

FREE 0037-642-230690

正式社名 (株) ハウステックス  
住所 東京都杉並区永福 4-13-3  
TEL 03-6379-5960  
URL <http://www.housestecs.co.jp>



家族の憩いの場であるデッキテラスは愛犬の特等席でもある





週末に友人たちとパーティーを楽しめるDKや、趣味の地下室、子どもが元気におうち時間を楽しめるLDKなど、ライフスタイルに合わせた柔軟な提案が同社の特長（施工例）

Event

永福町駅徒歩6分の  
SE構法のショールーム

同社の杉並ショールームでは、随時「家づくり無料プラン相談会」を開催している。このほか土地探し相談会など、建築のプロに家づくりの様々な疑問やお悩みを無料で相談できる機会を設けている。ぜひ、気軽に相談してみたい。なお、構造・実例見学会も随時開催中だ。



東京都杉並区永福4-13-3 アクセス/京王井の頭線「永福町」駅より徒歩6分

※株式会社LIXIL主催「LIXILメンバーズコンテスト」において、2012年度～2022年度の10年連続で受賞している（2020年度は中止）

Company

「東京大工塾」と併せ  
独自に「伝匠会」を発足

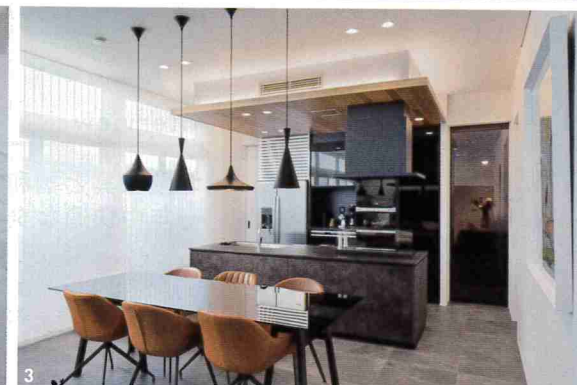
建築業界全体を見据えた「大工塾」の発足メンバーである同社。大工の育成や技術伝承を目的とした独自の「伝匠会」も発足。元大工である同社社長の想いがそこにある。



Award

実績が証明する高い  
提案力。10年連続受賞

同社は「LIXILメンバーズコンテスト」で10年連続で受賞中（※）。2022年度も新築部門にて受賞した。右は2016年度に、全国で2位となる準大賞に輝いたO邸だ。



1 / 天井高2.9mと開放的な2階LDK。バルコニーとつながる設計で面積以上の広がりを感じる 2 / 外壁タイルが目玉。二世帯住宅だが地下活用でゆとりある暮らしを実現 3 / インテリアも見所。モダンなダイニングに配したトム・ディクソンのペンダントライトはミリ単位でこだわった 4 / スタイリッシュな子世帯のエントランス（写真はN邸）

ハウステックス

10年連続建築コンテスト受賞！  
「叶えたい暮らしが、ここにある」

「10年連続建築コンテスト受賞！」SE構法「重量木骨の家」を提案

建築コンテストにおいて、10年連続表彰に輝くなど、高い提案力に定評があるハウステックス。「要望に対して『できない』という言葉を聞いたことがない」「難しい言葉でも、実現に向け一緒に考え提案してくれる」。これは、同社を訪れた多くの施主たちから聞かれる言葉だ。高い対応力の秘密は、社内に揃う熟練の設計士たちや、各分野のプロが一邸ごとにプロジェクトチームを組む、顧客目線の体制にある。

そんな同社の実力は杉並ショールームで体感できる。ここは木造で優れた耐震性を発揮する、SE構法「重量木骨の家」が採用されており、木造とは思えないほどの迫力ある外観や大空間LDK、ギャラリールーム、地下の多目的空間、屋上デッキテラスも併設。テーマは「叶えたい暮らしが、ここにある」。ぜひ一度訪れ、理想の家づくりを見つけてほしい。

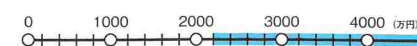
「10年連続建築コンテスト受賞！」SE構法「重量木骨の家」を提案

[得意なテーマ]

- ▶ 通風・採光
- ▶ 収納・家事ラク
- ▶ デザイン
- ▶ 自然素材
- ▶ 耐震・免震・制震
- ▶ 高気密・高断熱
- ▶ 省エネ・創エネ
- ▶ 1000万円台
- ▶ 人柄・迅速な対応
- ▶ アフターサービス

Company Data | 会社情報 | ハウステックス

〈得意な施工価格帯〉



※詳細はお問い合わせください

正式社名 (株) ハウステックス  
住所 東京都杉並区永福 4-13-3  
TEL 03-6379-5960  
URL <http://www.houstecks.co.jp>

■アフター・保証  
自社保証、日本住宅保証検査機構（JIO）、住宅あんしん保証による住宅瑕疵担保責任保険、地盤瑕疵保証10年。カスタマーサポート室スタッフによる定期点検を実施

■会社概要  
（設立）1993年1月（資本金）2000万円（従業員数）30名（FAX）03-6379-5961（E-mail）[info@houstecks.co.jp](mailto:info@houstecks.co.jp)（対応可能工法）木造軸組、鉄筋コンクリート、重量鉄骨、SE構法（木造軸組）、スーパーウォール工法（木造軸組）（施工実績）34棟（2021年度）（施工エリア）東京都（一部地域を除く）と隣接する埼玉の一部地域（建設業許可番号）東京都知事許可（特-30）第114999号（建築士事務所登録）一級建築士事務所登録 東京都知事登録 第47041号（建築業免許番号）東京都知事免許（5）第77333号（ショールーム）杉並ショールーム、小金井オフィス

電話をする

FREE 0037-642-230690

▶ 実例を見る P.188

さらに詳しい資料をスマホで請求！

掲載会社名を探して✓を入れよう！

※本誌資料請求ページにリンクします

