



suumo↑ 注文住宅

東京で建てる



完全保存版



アールプランナー
(アールギャラリー)
×
SUUMO 注文住宅
土地×家=暮らしの
ストーリー

間取り&デザイン



カフェ風、海外気分、ホテルライク etc.
家をデザインする 間取り・設備・パーツ図鑑

“かけた” “削った” ポイントを実例で紹介
間取り&デザイン 予算の正しいかけ方

スキップフロア、吹抜け etc. 秀逸プランが光る!
30坪以下で憧れを叶えた家

予算別 東京の実例 40邸



Kさんの家づくり

家づくりの要望・こだわり

土地は細長い形状ですが、私は建築を学んだ関係で、「ここならコンパクトな敷地でも明るい家が建つ」と確信しました。梁の無い開放的なリビングの吹き抜けが絶対条件で、それを「一緒に実現しましょう!」と答ってくれたのが、ハウステックスさんでした。

完成した家の特徴

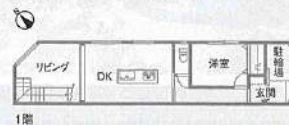
間口3.3m×奥行15mの細長い建物ですが、そこに、空間を造る柱や梁が出てこない開放感を実現するために重要だったのが「SE構法」です。ハウステックスさんは、このSE構法の施工例も実に豊富で、様々なアイデアを持っていました。安心してお任せできました。

家づくりの感想

間取り・空間づくりにもたくさん工夫があります。リビングとキッチンの間はステップで視覚的な区切り切りとし、猫のためのキャットウォークや、近隣の騒音を低減する窓、2階に青空天井のルーファバルコニーを配置するなど、思いっきり楽しい家が完成しました。

お住まいデータ

延床面積	82.46㎡ (24.9坪)
敷地面積	72.96㎡ (22.0坪)
工法・構造	SE構法 (木造軸組)
竣工年月	2020年7月
所在地	-



ハウステックス

この家を建てた会社の

さらに詳しい情報を見る

P.164・290

電話をする

FREE 0037-642-230690

正式社名 (株) ハウステックス
住所 東京都杉並区永福 4-13-3
TEL 03-6379-5900
URL <http://www.housestec.co.jp>

この会社の
実例を
もっと見る



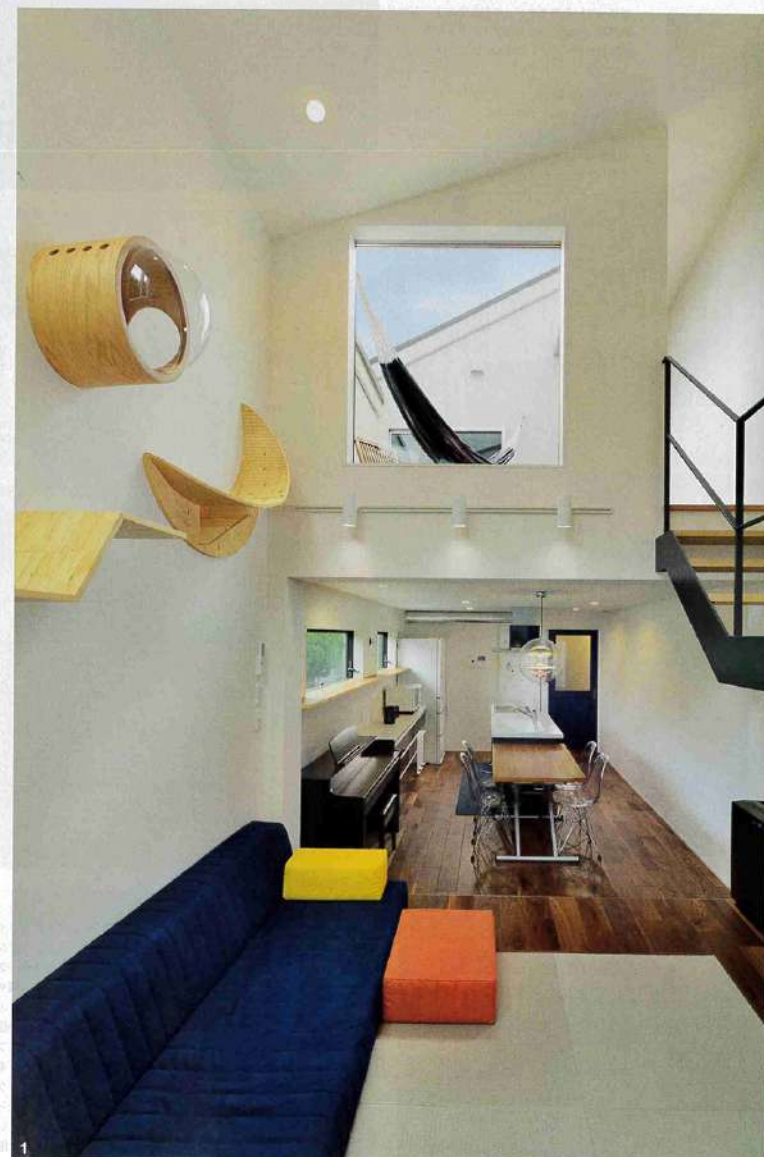
1、2/リビングを2階の階段でつないだスキップフロアの住まい。1坪分の畳を敷いており、まるで小上がり風の空間に。畳の下は収納になっていてスッキリと暮らせるなど、限りある敷地を活かした無駄のない設計だ。キャットウォークのステップも、三日月と太陽を模したデザイン性あふれる逸品。近隣の緑を借景する窓と吹き抜けにより開放感あふれる住空間を実現した。大きなフィックス窓により、ルーファバルコニーの様子もリビングから見ることができるとも一体感のあるアイデアである 3/キッチンはグルグル回る家事動線の良いアイランドタイプをセレクトした。キッチン背面にある窓の下台にも一工夫。猫が落ちないように奥行き(幅)を出している 4/主寝室は当初、梁を出さない設計だったが、施工途中で猫主が梁の太さに感激し、現して見せることに。ハンモックはハウステックスからの提案だった 5/青空をご家族で独り占めできるルーファバルコニー。左手がリビングの吹き抜け、右手が浴室に通じる窓。高く立ち上げた壁により、プライベートな隠れ空間を実現した 6/2階の廊下に無駄なくスッキリと納まる造作の洗面化粧台。一枚板のカウンターや柔らかな印象の洗面手ウルは、施工者が自ら探してきたもの。トコトの家づくりを楽しまれたご様子だ 7/都市の狭小地に佇むシャープな片流れ屋根のデザイン

Kさん家族が
2500万円
~**3000**万円
で建てた家

家族構成: 夫婦+子ども1人+猫1匹

ハウステックス

スキップフロアで空間を分けた
楽しさと光があふれる SE 構法の家



「南欧テイストの2階リビング」 都会の暮らしに別荘の快適さを

Kさん家族が

2500万円
~**3000**万円

で建てた家



家族構成：夫婦+犬1匹

家づくりの要望・こだわり

別荘と都心の住宅のデュアルライフ（二拠点生活）を楽しんでいます。この家のコンセプトは別荘の心地よさを都心でも実現した住まいにすること。2階リビング+バルコニーで、光と風が心地いい家です。

依頼先の決め手

ハウステックスの決め手は柔軟な対応力とデザインの良さ。住宅性能は、入居し真冬を経験して驚きましたね。断熱性が高く、床暖房やエアコンをほとんど使わずとも、毎日とても心地よく過ごせました。

[延床面積] 98.38㎡ (29.7坪)
[敷地面積] 120.00㎡ (36.2坪)
[工法・構造] 木造軸組
[竣工年月] 2022年2月



1/アールのデザインやアイアン製の手すり・フラワーBOXのあるデザインと、石英岩を貼ったアプローチが調和 2、3/ロフトがある吹き抜けのリビング。壁の一角には友人が作ったステンドグラスを配置。テレビ背面の壁はエコカラットのアクセントウォール 4/手前のカウンター収納は、大工さんがキッチンの面材と合わせて造作

ハウステックス

この家を建てた会社の

さらに詳しい情報を見る

P.32・290

電話をする

FREE 0037-642-230690

正式社名 (株) ハウステックス
住所 東京都杉並区永福 4-13-3
TEL 03-6379-5960
URL <http://www.housestecs.co.jp>



アイアンのスケルトン階段が美しいシルエットを見せる。光を階下に落とす効果も狙い通りの仕上がり



5/木の質感を大切にしたダイナミックなフォルムのショールーム。SE構法による木造耐火建築だ。1階に建築関連の書籍が並ぶライブラリーカフェスペース、2階に水まわりリビングのプランの参考になるショールームスペースを設置した。6/リゾートイクな水まわりやウッドデッキの屋上テラスも人気。塔屋の上からは都心のビル群や富士山まで見通すことができる。7/お客様を連れ入れる、開放感あふれる吹き抜けのエントランス（このページの写真は杉並ショールーム）

Showroom

「永福町」駅徒歩6分の杉並ショールーム

地下1階、地上3階、屋上付きという見どころ満載のショールーム。1階は建築関連の書籍を多数揃えたギャラリーを設置した。ご連絡のうえお気軽にお越しください。



東京都杉並区永福4-13-3 アクセス/京王井の頭線「永福町」駅より徒歩6分

※株式会社LIXIL主催「LIXILメンバーズコンテスト」において、2012年度～2021年度連続で受賞している（2020年度は中止）

Company Data | 会社情報 | ハウステックス

〈得意な施工価格帯〉



※詳細はお問い合わせください

電話をする

FREE 0037-642-230690

▶ 実例を見る P.32・164

さらに詳しい資料をスマホで請求！

掲載会社名を
探して▼を入れよう！

※本誌資料請求ページに
リンクします

正式社名 (株) ハウステックス
住所 東京都杉並区永福 4-13-3
TEL 03-6379-5960
URL <http://www.housestecs.co.jp>

■アフター保証
新築保証、日本住宅保証機構（JTB）、住宅あんしん保証による住宅
性能保証（躯体保証、地盤保証）10年、ガス・水道・空調システム
による定期点検を実施
■会社概要
設立 1993年1月（資本金）2000万円（従業員数）33名（FAX）03-
6379-5061（Eメール）info@housestecs.co.jp（建設施工業）不動産仲
介業（不動産賃貸、建設業（不動産仲介）、スーパーマーケット
工場（木造特約）（施工業）21棟（2019年度）（建設許可取得）東京都
（一部地域を除く）と関係する埼玉県の一部地域（建設許可取得）東京都
知事許可 第14-305 第14-600号（建築士事務所登録）一般建設士事務所
登録 東京都知事登録 第4704号（建築士事務所登録）建築関係免許 第
第77933号（ショールーム）杉並ショールーム、小金井ショールーム、

Award

実績が証明する高い提案力。9年連続受賞

同社は「LIXILメンバーズコンテスト」において9年連続受賞中（※）。右は過去に受賞したS邸。独創的なRC造で、地下室と屋上を備えた賃貸併用住宅となっている。



1/石貼りのデザインでアクセントをつけた重厚感あるモダンな外観 2/吹き抜け天井までつながる石貼りのアクセントウォールが目を引く大空間のLDK 3/広々とした2階のフリースペース。ここには卓球台を置いて、家族で楽しむ予定だとか 4/吹き抜けに面する2階の和室からの眺め。廊下の手すりには味のある変木を採用（この頁の写真はF邸）

ハウステックス

「SE 構法と高いデザインカの融合」 9年連続建築コンテスト受賞の実力

建築コンテストにおいて、9年連続表彰に輝くなど、高い提案力に定評があるハウステックス。上のF邸は、そんな同社の設計力も施工力の高さを知ることができるといえる。石貼りの外観・内観や、オリジナルデザインで仕上げた左官のアーチ型、変木とアイアンを融合した独創的な手すりなど、同社ならではの多彩な演出を随所に見ることが出来る。また、SE構法（重量木骨の家）が採用されているのも特徴で、視線を遮る柱や梁がない開放感たっぷりの大空間が創出されている。同社の多彩な提案力の秘密は、社内建築家や各分野のプロが、一緒にこのプロジェクトをリードしている点にある。左ページで紹介している杉並ショールームは、SE構法の地下付き3階建、木造耐火・耐震建築。同社の実力を体感することができるので、ぜひ見学してみたい。

地下付き3階建、木造耐火・耐震建築のショールームがオープン

【得意なテーマ】

- ▶ 通風・採光
- ▶ 収納・空間活用
- ▶ デザイン
- ▶ 自然素材
- ▶ 耐震・免震・制震
- ▶ 高気密・高断熱
- ▶ 省エネ・省エネ
- ▶ 1000万円台
- ▶ 入居・退去対応
- ▶ アフターサービス