

断熱窓導入の 集中的支援

最終年

LIXIL



3月下旬公開予定



わかりやすく
動画で
解説!

超 大型補助金で **今が** リフォームチャンス!

※1:GX実現に向けた基本方針参考資料より ※2:住宅エコポイント制度、復興支援・住宅エコポイント制度、省エネ住宅ポイント制度、次世代住宅ポイント制度、グリーン住宅ポイント制度、こどもみらい住宅支援事業、住宅省エネ2023キャンペーン、住宅省エネ2024キャンペーンの予算規模と比較して、ほぼ同等もしくはそれ以上の規模であるという趣旨です。

窓から
省エネリフォーム



窓

最大
50%
相当還元 ※制度の適用には条件があります。

先進的窓リノベ2025事業 & 子育てグリーン住宅支援事業

※令和7年2月7日時点の情報を元に作成しています。ご活用の際は必ず最新情報をご確認ください。

補助対象期間

2024年11月22日以降に対象工事に着手※し、2025年12月31日までに工事完了するもの

- ※工事請負契約後に行われる工事であること。
- 予算の執行状況に応じて期限前に終了する場合があります。●契約を締結した施工業者が交付申請前に事業者登録を完了している必要があります。
- 各事業とも、1申請あたりの合計補助額が5万円未満の場合は申請できません。先進的窓リノベ2025事業と子育てグリーン住宅支援事業を併用する場合、それぞれの事業で1申請あたりの合計補助額が5万円以上でないと申請できません。

補助金対象となる主なリフォーム例 (制度の一部を抜粋)

先進的窓リノベ2025事業 (上限200万円/戸)

窓リフォーム(戸建・低層集合住宅用)

サイズ	内窓設置	外窓交換 ドア改修 (カバー工法)	外窓交換 ドア改修 (はつり工法)
	Sグレード	Aグレード	Aグレード
大 2.8㎡以上	65,000円	117,000円	92,000円
中 1.6~2.8㎡	44,000円	87,000円	69,000円
小 0.2~1.6㎡	28,000円	58,000円	46,000円

併用可能

窓
なら **最大50%相当還元!**
※制度の適用には条件があります

子育てグリーン住宅支援事業 Sタイプ 必須工事3種すべて実施・上限60万円/戸 Aタイプ 必須工事3種のうち2種実施・上限40万円/戸

必須工事 下記①~③のうち、2種以上の実施が必要			
①開口部の断熱改修			
サイズ	内窓設置	外窓交換	ドア交換
大	2.8㎡以上 17,000円	2.8㎡以上 34,000円	開:1.8㎡以上 引:3.0㎡以上 49,000円
中	1.6~2.8㎡ 13,500円	1.6~2.8㎡ 27,000円	—
小	0.2~1.6㎡ 11,000円	0.2~1.6㎡ 22,000円	開:1.0㎡以上 引:1.0㎡以上 43,000円
②外壁・屋根・天井又は床の断熱改修 ※カッコ内は部分断熱の場合の補助額			
分類	外壁	屋根・天井	床
ZEHレベル	169,000円/戸 (84,000円/戸)	60,000円/戸 (30,000円/戸)	105,000円/戸 (52,000円/戸)
③エコ住宅設備の設置			
太陽熱利用システム	節水型トイレ	高断熱浴槽	高効率給湯器
	掃除しやすい機能をもつ	左記以外	
30,000円/戸	23,000円/台	21,000円/台	32,000円/戸
			30,000円/戸
			6,000円/台
			64,000円/戸

任意工事	
①子育て対応改修	
ビルトイン食器洗機	25,000円/戸
浴室乾燥機	23,000円/戸
宅配ボックス	11,000円/戸
など	
②バリアフリー改修	
段差解消	7,000円/戸
手すりの設置	6,000円/戸
など	
③エアコンの設置 (空気清浄/換気機能付き)	
出力に応じて	20,000円/台~
④防災性向上改修	
外窓交換	16,000円/箇所~
⑤リフォーム瑕疵保険や大規模 修繕工事瑕疵保険への加入	7,000円/契約

LIXILの『窓』『水まわり』等でお得にリフォーム!

注)「住宅省エネ2025キャンペーン」の他の構成事業で補助を受けている場合、「先進的窓リノベ2025事業」は上記必須工事①、「給湯省エネ2025事業」および「賃貸集合給湯省エネ2025事業」は上記必須工事③として扱います。なお、その場合も「子育てグリーン住宅支援事業」の合計補助額が5万円未満の場合は補助対象になりません。

リクシルの窓リフォーム商品

窓リフォームで、もっといいコト

LIXILオンラインショールーム

今すぐ相談

予約不要!



商品について気になることや確認したいことをビデオ通話ですぐに相談できるサービスです。



内窓「インプラス」

防音／侵入抑止効果

防音

-40dB

※通音性能はJISで定められた方法により実験室測定した測定値です。

侵入抑止

2 Lock

簡単に侵入させない。

ダストバリア

LIXIL独自の技術
【特許 第5629200号】



ホコリ

ホコリを引き寄せにくい



ホコリ

ホコリを引き寄せせる

ダストバリア仕様は、表面に静電気を帯電しにくく、ホコリを寄せ付けにくい

表面に静電気が帯電しやすく、ホコリを引き寄せせる

今ある窓に、もう1枚窓をプラス!

1day
リフォーム

※日射時間が長く外窓に複層ガラスを使用している場合、内窓にLow-E複層ガラスを使用すると、ガラスの熱割れ、枠や障子の変色・変形の恐れがあります。



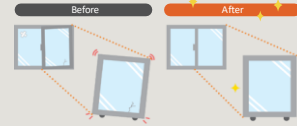
取替窓「リプラス」「リフレム」

開け閉めもスムーズに



古い窓を、新しい窓にパッと交換!

1day
リフォーム



窓の変形などで開け閉めしづらくなった窓のがたつきを解消!

すきま風・換気のお悩みスッキリ



窓の種類を変えられるから、すきま風や換気のお悩みを解決!

補助金を活用して、「窓」と「水まわり」を一緒にリフォーム!

“暮らしを変える”今が絶好のチャンスです!

光熱費が
気になる!

健康で快適に
暮らしたい!

：先進的窓リノベ2025事業

：子育てグリーン住宅支援事業 を活用

内窓+玄関リフォーム

補助額合計 245,000円

省エネ効果額合計※1 約173,000円
20年間使用した場合

内窓「インプラス」
Low-E複層ガラス(クリア・グリーン透明)



Sグレード
玄関 小 1カ所
リビング 大 2カ所

内窓補助額 158,000円



リフォームドア「リシエント玄関ドア3」
高断熱仕様

ドア交換 87,000円/台
(外窓交換<カバー工法>Aグレード[中])

玄関補助額 87,000円

内窓+浴室リフォーム

補助額合計 174,000円

省エネ効果額合計※1 約641,000円
20年間使用した場合

内窓「インプラス」
Low-E複層ガラス(クリア・グリーン透明)



Sグレード
浴室 中 1カ所
洗面室 小 1カ所

内窓補助額 72,000円



浴室「リディア」

高断熱浴槽 32,000円/戸
節湯水栓 6,000円/台
浴室乾燥機 23,000円/戸
手すり設置 6,000円/戸
段差解消 7,000円/戸
廊下幅等の拡張 28,000円/戸

浴室補助額 102,000円

内窓+トイレリフォーム

補助額合計 51,000円

省エネ効果額合計※1 約324,000円
20年間使用した場合

内窓「インプラス」
Low-E複層ガラス(クリア・グリーン透明)



トイレ 小 1カ所
洗面室 小 1カ所

内窓補助額 22,000円



トイレ「サティス Sタイプ」

節水型トイレ 23,000円/台
(掃除しやすい機能を有するもの)

手すりの設置 6,000円/戸

トイレ補助額 29,000円

内窓+キッチンリフォーム

補助額合計 233,000円

省エネ効果額合計※1 約1,081,000円
20年間使用した場合

内窓「インプラス」
Low-E複層ガラス(クリア・グリーン透明)



Sグレード
キッチン 中 1カ所
リビング 大 2カ所

内窓補助額 174,000円



キッチン「ノクト」

節湯水栓 6,000円/台
ビルトイン食器洗機 25,000円/戸
掃除しやすいレンジフード 13,000円/戸
ビルトイン自動調理対応コンロ 15,000円/戸

キッチン補助額 59,000円

※1 省エネ効果額の算出根拠は右記URLをご参照ください<<https://s.lixil.com/h-shouenekouka>>

■商品画像はイメージです。プランは一例となります。補助額等は地域や商品の使用により変動する場合がございます。

■最終的な補助金や参考価格を保証するものではありません。



省エネ効果額の算出根拠はコチラ

補助金の
詳細は
コチラ



お問い合わせはこちら

リクシル 住宅省エネ2025



断熱窓導入の 集中的支援

最終年

LIXIL



3月下旬公開予定

わかりやすく
動画で
解説!



超 大型補助金で **今が** リフォームチャンス!

※1: GX実現に向けた基本方針参考資料より ※2: 住宅エコポイント制度、復興支援・住宅エコポイント制度、省エネ住宅ポイント制度、次世代住宅ポイント制度、グリーン住宅ポイント制度、こどもみらい住宅支援事業、住宅省エネ2023キャンペーン、住宅省エネ2024キャンペーンの予算規模と比較して、ほぼ同等もしくはそれ以上の規模であるという趣旨です。



窓

※制度の適用には条件があります。

最大 **50%** 相当還元

今なら補助金で **最大200万円** お得!

先進的窓リノベ2025事業

窓の大きさ	内窓設置	外窓交換 (カバー工法)
大	65,000円	149,000円
中	44,000円	110,000円
小	28,000円	74,000円

※戸建住宅・低層集合住宅におけるSグレード (熱貫流率Uw1.5以下)での補助額

先進的窓リノベ2025事業:【補助対象】世帯を問わず対象工事を実施するリフォーム【対象工事】窓(ガラス・サッシ)・ドアの断熱改修工事(熱貫流率<Uw値>1.9以下等、建材トップランナー制度2030目標水準値を超えるもの、一定の基準を満たすもの)【対象期間】2024年11月22日以降に対象工事に着手※1し、2025年12月31日までに工事完了するもの ※1:工事請負契約後に行われる工事であること ※2:申請あたりの合計補助額が5万円未満の場合は申請できません。

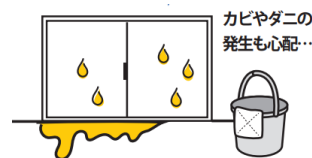
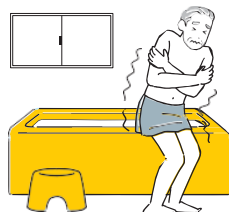
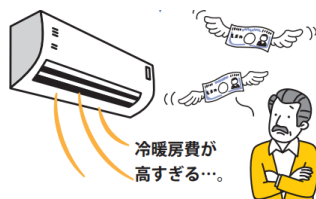
窓の断熱リフォームでお困りごとを一気に解決!

夏、暑くて 冬、寒い

冷暖房費が高い

ヒートショックが心配

冬場の結露がひどい



今なら 補助金 と 省エネ効果 で Wでお得!

断熱内窓「インプラス」



Low-E複層ガラス (クリア・グリーン透明)

Sグレード

大 2カ所 中 1カ所

補助額

65,000円 × 2カ所
44,000円 × 1カ所

補助額合計

174,000円

省エネ効果額合計※2

約 **171,000円**
(20年間使用した場合)

補助金活用なし

参考
リフォーム費用
(商品代+工事費)
37.8万円 ※1

補助金活用あり

補助金
17.4万円
実質(目安)
20.4万円

省エネ効果

冷暖房費削減額
20年間で
17.1万円 ※2

実質負担額

3.3万円

窓

リフォームは
今がチャンス!

※1 参考リフォーム費用はインプラス(Low-E複層ガラスクリア・グリーン透明)大2カ所と中1カ所を使用した場合のリキシルマド本舗における見積平均価格にて算出 ※2 省エネ効果額の算出根拠は以下URLをご参照ください<<https://s.lixil.com/h-shouenekouka>> ■商品画像はイメージです。プランは一例となります。補助額等は地域や商品の使用により変動する場合がございます。■最終的な補助金や参考価格を保証するものではありません。

省エネ効果額の算出根拠はコチラ



リクシルの窓リフォーム商品

窓リフォームで、もっといいコト

LIXILオンラインショールーム

今すぐ相談

予約不要!



商品について気になることや確認したいことをビデオ通話ですぐに相談できるサービスです。



内窓「インプラス」

防音／侵入抑止効果

防音

-40dB

※通音性能はJISで定められた方法により実験室測定した測定値です。

侵入抑止

2 Lock

簡単に侵入させない。

ダストバリア

LIXIL独自の技術
【特許 第5629200号】



ホコリ

ホコリを引き寄せにくい



ホコリ

ホコリを引き寄せせる

ダストバリア仕様は、表面に静電気を帯電しにくく、ホコリを寄せ付けにくい

表面に静電気が帯電しやすく、ホコリを引き寄せせる

今ある窓に、もう1枚窓をプラス!

1day
リフォーム

※日射時間が長く外窓に複層ガラスを使用している場合、内窓にLow-E複層ガラスを使用すると、ガラスの熱割れ、枠や障子の変色・変形の恐れがあります。



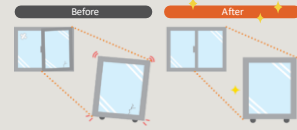
取替窓「リプラス」「リフレム」

開け閉めもスムーズに



古い窓を、新しい窓にパッと交換!

1day
リフォーム



窓の変形などで開け閉めしづらくなった窓のがたつきを解消!

すきま風・換気のお悩みスッキリ



窓の種類を変えられるから、すきま風や換気のお悩みを解決!

補助金を活用して、「窓」と「水まわり」を一緒にリフォーム!

“暮らしを変える”今が絶好のチャンスです!

光熱費が
気になる!

健康で快適に
暮らしたい!

：先進的窓リノベ2025事業

：子育てグリーン住宅支援事業 を活用

内窓+玄関リフォーム

補助額合計 245,000円

省エネ効果額合計※1 約173,000円
20年間使用した場合

内窓「インプラス」
Low-E複層ガラス(クリア・グリーン透明)



Sグレード
玄関 小 1カ所
リビング 大 2カ所

内窓補助額 158,000円



リフォームドア「リシエント玄関ドア3」
高断熱仕様

ドア交換 87,000円/台
(外窓交換<カバー工法>Aグレード[中])

玄関補助額 87,000円

内窓+浴室リフォーム

補助額合計 174,000円

省エネ効果額合計※1 約641,000円
20年間使用した場合

内窓「インプラス」
Low-E複層ガラス(クリア・グリーン透明)



Sグレード
浴室 中 1カ所
洗面室 小 1カ所

内窓補助額 72,000円



浴室「リディア」

高断熱浴槽 32,000円/戸
節湯水栓 6,000円/台
浴室乾燥機 23,000円/戸
手すり設置 6,000円/戸
段差解消 7,000円/戸
廊下幅等の拡張 28,000円/戸

浴室補助額 102,000円

内窓+トイレリフォーム

補助額合計 51,000円

省エネ効果額合計※1 約324,000円
20年間使用した場合

内窓「インプラス」
Low-E複層ガラス(クリア・グリーン透明)



トイレ 小 1カ所
洗面室 小 1カ所

内窓補助額 22,000円



トイレ「サティス Sタイプ」

節水型トイレ 23,000円/台
(掃除しやすい機能を有するもの)
手すりの設置 6,000円/戸

トイレ補助額 29,000円

内窓+キッチンリフォーム

補助額合計 233,000円

省エネ効果額合計※1 約1,081,000円
20年間使用した場合

内窓「インプラス」
Low-E複層ガラス(クリア・グリーン透明)



Sグレード
キッチン 中 1カ所
リビング 大 2カ所

内窓補助額 174,000円



キッチン「ノクト」

節湯水栓 6,000円/台
ビルトイン食器洗機 25,000円/戸
掃除しやすいレンジフード 13,000円/戸
ビルトイン自動調理対応コンロ 15,000円/戸

キッチン補助額 59,000円

※1 省エネ効果額の算出根拠は右記URLをご参照ください<<https://s.lixil.com/h-shouenekouka>>

■商品画像はイメージです。プランは一例となります。補助額等は地域や商品の使用により変動する場合がございます。

■最終的な補助金や参考価格を保証するものではありません。



省エネ効果額の
算出根拠はコチラ

補助金の
詳細は
コチラ



お問い合わせはこちら

リクシル 住宅省エネ2025



断熱窓導入の 集中的支援

最終年

LIXIL



3月下旬公開予定

わかりやすく
動画で
解説!



超 大型補助金で **今が** リフォームチャンス!

※1: GX実現に向けた基本方針参考資料より ※2: 住宅エコポイント制度、復興支援・住宅エコポイント制度、省エネ住宅ポイント制度、次世代住宅ポイント制度、グリーン住宅ポイント制度、こどもみらい住宅支援事業、住宅省エネ2023キャンペーン、住宅省エネ2024キャンペーンの予算規模と比較して、ほぼ同等もしくはそれ以上の規模であるという趣旨です。

補助金と
省エネ効果で
Wでお得!

キッチンリフォームするなら窓も一緒に断然お得!!

キッチンリフォーム
(子育てグリーン住宅支援事業)

LDKの窓リフォーム
(先進的窓リノベ2025事業)



※画像はイメージです
キッチン「ノクト」



節湯水栓
6,000 円/台



ビルトイン食器洗機
25,000 円/戸



掃き排気レンジフード
13,000 円/戸



ビルトイン自動調整対応エコ
15,000 円/戸

メーカー希望小売価格 **1,723,000 円** ※1

※1 2025年4月時点のメーカー希望小売価格。ノクト基本プラン(間口255cm/奥行65cm/扉シリーズ: グループ1)の標準仕様価格にオプション(水栓金具: タッチレス水栓ナビッシュハンズフリータイプH5・エコハンドル、加熱機器: 3口ガスコンロ・ガラスR3636J1W7T、レンジフード: SKRエコタイプ、食器洗い乾燥機: NP-45KE9AJG)価格を加算した商品代みの税抜価格。工事費が別途かかります。



キッチンの窓

内窓「インプラス」
Low-E複層ガラス(クリア・グリーン透明)
Sグレード **中** 1カ所
44,000 円



リビングの窓

内窓「インプラス」
Low-E複層ガラス(クリア・グリーン透明)
Sグレード **大** 2カ所
130,000 円

メーカー希望小売価格 **502,000 円** ※2

※2 2025年2月時点のメーカー希望小売価格。インプラス(Low-E複層ガラス クリア・グリーン透明)中サイズ1窓と大サイズ2窓の商品代みの税抜価格。工事費が別途かかります。

補助額 **59,000 円**

補助額 **174,000 円**

省エネ効果額 ※3 約 **910,000 円** 20年間
使用した場合

省エネ効果額 ※4 約 **171,000 円** 20年間
使用した場合

プラン補助額合計 **233,000 円**

省エネ効果額合計 ※4
約 **1,081,000 円** 20年間
使用した場合

補助金と
省エネ効果で
約130万円
お得!

※3 加熱機器: 3口ガスコンロ・ガラスR3636J1W7T、レンジフード: SKRタイプ、食器洗い乾燥機: NP-45KE9AJG(省エネナビ搭載機)の年間省エネ効果額を足し合わせ20年間で算出したもの。算出根拠は以下URLをご参照ください<<https://s.lixil.com/h-shouenekouka>> ※4「省エネ効果額」の算出根拠は右記URLをご参照ください<<https://s.lixil.com/h-shouenekouka>>
■商品画像はイメージです。プランは一例となります。補助額等は地域や商品の仕様により変動する場合がございます。



省エネ効果額の
算出根拠はコチラ

リフォーム上限補助額

補助対象

対象期間

子育てグリーン住宅
支援事業(リフォーム)

上限 **40・60** 万円/戸 ※1※2

世帯を問わず
対象工事を実施する
リフォーム

令和6年11月22日以降に対象
工事に着手※し、令和7年12月
31日までに工事完了するもの

先進的窓リノベ
2025事業

上限 **200** 万円/戸 ※1

※工事請負契約後に行われる工事であること

【窓】※1
最大
50%
相当還元

※1: 制度の適用には条件があります ※2: タイプにより上限補助額が異なります (Aタイプ)上限40万円/戸・必須工事3種のうち、いずれか2種を実施 (Sタイプ)上限60万円/戸・必須工事3種全てを実施 (必須工事)①開口部の断熱改修 ②躯体の断熱改修 ③エコ住宅設備の設置 ○上記両事業とも、1申請あたりの合計補助額が5万円未満の場合は申請できません。

光熱費が気になる！
健康で快適に暮らしたい！

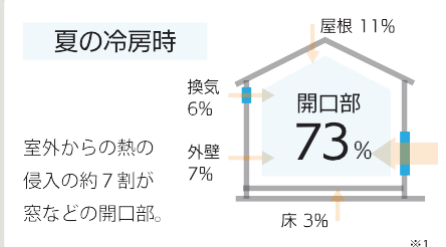
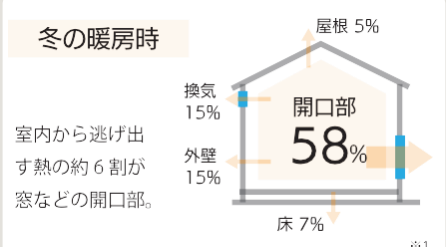
補助金を活用して、キッチンと窓を一緒にリフォーム！ “暮らしを変える”今が絶好のチャンスです！



キッチン ノクト

家族で過ごす時間の長いLDK。 窓の断熱リフォームで家族の健やかな毎日を。

家の中で最も熱の出入りが多い開口部、つまり窓の断熱性を高めれば、冬暖かく夏涼しい、1年を通じて快適で健やかな空間になります。LDKの窓の断熱リフォームで、カラダに優しい快適な空間に。



※1 出典：(一社)日本建材・住宅設備産業協会省エネルギー建材普及促進センター「省エネ建材で、快適な家、健康な家」より



内窓 インプラス

今ある窓と内窓「インプラス」の間のできる**空気の間**がお困りごとを一気に解決！

冷暖房費が高すぎる… 暖房の前から動きたくない… 冬の結露がひどい… 外の音が気になる…



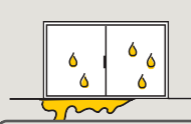
冷暖房費削減

今ある窓と内窓の間のできる空気の間で断熱効果アップ。



ヒートショック対策

部屋の温度差はヒートショックの原因に。



結露軽減

結露は住まいをいため、カビやダニの発生原因にも。



防音 -40dB

※遮音性能はJISで定められた方法により実験室測定した測定値です。

※現場の状況により施工時間が異なります。※日射時間が長く外窓に複層ガラスを使用している場合、内窓にLow-E複層ガラスを使用すると、ガラスの熱割れ、枠や障子の変色・変形の恐れがあります。複層ガラスで重量のあるテラスサイズは開閉しやすい「L型引手付障子」もお選びいただけます。

LIXILオンラインショールーム
今すぐ相談 予約不要！

商品について気になることや確認したいことをビデオ通話でスグに相談できるサービスです。

「インプラス」はココが違う！【特許第5629200号】 LIXIL独自の技術 **ダストバリア**



サッシが汚れる原因を科学的に分析して根本から解決した「ダストバリア」。ホコリを寄せ付けにくく汚れが付着しにくいので、窓辺はいつもスッキリ！お掃除ラクラク！

※画像はイメージです



エコ機器で環境にも暮らしにもやさしいキッチンを



ムリなく節約できる「タッチレス水栓 ナビッシュ ハンズフリータイプ」



消費電力の少ない「レンジフード」



お料理しながらエコできる「ガスコンロ」



省エネナビ機能搭載の「食器洗い乾燥機」

補助金の詳細は
コチラ

お問い合わせはこちら

断熱窓導入の 集中的支援

最終年

LIXIL



3月下旬公開予定

わかりやすく
動画で
解説!



超 大型補助金で **今が** リフォームチャンス!

※1: GX実現に向けた基本方針参考資料より ※2: 住宅エコポイント制度、復興支援・住宅エコポイント制度、省エネ住宅ポイント制度、次世代住宅ポイント制度、グリーン住宅ポイント制度、こどもみらい住宅支援事業、住宅省エネ2023キャンペーン、住宅省エネ2024キャンペーンの予算規模と比較して、ほぼ同等もしくはそれ以上の規模であるという趣旨です。

補助金と
省エネ効果で
Wでお得!

キッチンリフォームするなら窓も一緒に断然お得!!

キッチンリフォーム
(子育てグリーン住宅支援事業)

LDKの窓リフォーム
(先進的窓リノベ2025事業)



※画像はイメージです
キッチン「ノクト」



節湯水栓
6,000 円/台



ビルトイン食器洗機
25,000 円/戸



掃き排気レンジフード
13,000 円/戸



ビルトイン自動調整対応エコ
15,000 円/戸

メーカー希望小売価格 **1,723,000 円** ※1

※1 2025年4月時点のメーカー希望小売価格。ノクト基本プラン(間口255cm/奥行65cm/扉シリーズ: グループ1)の標準仕様価格にオプション(水栓金具: タッチレス水栓ナビッシュハンズフリータイプH5・エコハンドル、加熱機器: 3口ガスコンロ・ガラスR3636J1W7T、レンジフード: SKRエコタイプ、食器洗い乾燥機: NP-45KE9AJG)価格を加算した商品代みの税抜価格。工事費が別途かかります。



キッチンの窓

内窓「インプラス」
Low-E複層ガラス(クリア・グリーン透明)
Sグレード **中** 1カ所
44,000 円



リビングの窓

内窓「インプラス」
Low-E複層ガラス(クリア・グリーン透明)
Sグレード **大** 2カ所
130,000 円

メーカー希望小売価格 **502,000 円** ※2

※2 2025年2月時点のメーカー希望小売価格。インプラス(Low-E複層ガラス クリア・グリーン透明)中サイズ1窓と大サイズ2窓の商品代みの税抜価格。工事費が別途かかります。

補助額 **59,000 円**

補助額 **174,000 円**

省エネ効果額 ※3 約 **910,000 円** 20年間
使用した場合

省エネ効果額 ※4 約 **171,000 円** 20年間
使用した場合

プラン補助額合計 **233,000 円**

省エネ効果額合計 ※4
約 **1,081,000 円** 20年間
使用した場合

補助金と
省エネ効果で
約130万円
お得!

※3 加熱機器: 3口ガスコンロ・ガラスR3636J1W7T、レンジフード: SKRタイプ、食器洗い乾燥機: NP-45KE9AJG(省エネナビ搭載機)の年間省エネ効果額を足し合わせ20年間で算出したもの。算出根拠は以下URLをご参照ください<<https://s.lixil.com/h-shouenekouka>> ※4「省エネ効果額」の算出根拠は右記URLをご参照ください<<https://s.lixil.com/h-shouenekouka>>
■商品画像はイメージです。プランは一例となります。補助額等は地域や商品の仕様により変動する場合がございます。



省エネ効果額の
算出根拠はコチラ

リフォーム上限補助額

補助対象

対象期間

子育てグリーン住宅
支援事業(リフォーム)

上限 **40・60** 万円/戸 ※1※2

世帯を問わず
対象工事を実施する
リフォーム

令和6年11月22日以降に対象
工事に着手※し、令和7年12月
31日までに工事完了するもの
※工事請負契約後に行われる工事であること

先進的窓リノベ
2025事業

上限 **200** 万円/戸 ※1

【窓】※1
最大
50%
相当還元

※1: 制度の適用には条件があります ※2: タイプにより上限補助額が異なります (Aタイプ)上限40万円/戸・必須工事3種のうち、いずれか2種を実施 (Sタイプ)上限60万円/戸・必須工事3種全てを実施 (必須工事)①開口部の断熱改修 ②躯体の断熱改修 ③エコ住宅設備の設置 ○上記両事業とも、1申請あたりの合計補助額が5万円未満の場合は申請できません。

光熱費が気になる！
健康で快適に暮らしたい！

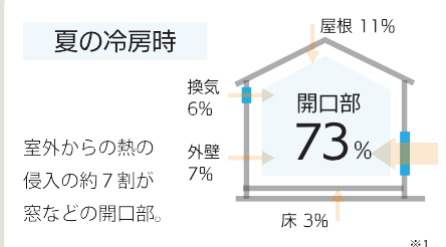
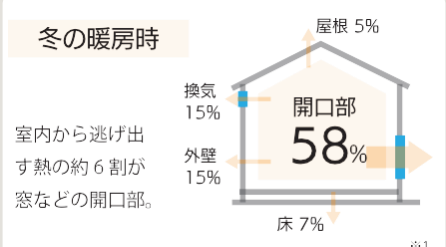
補助金を活用して、キッチンと窓を一緒にリフォーム！ “暮らしを変える”今が絶好のチャンスです！



キッチン ノクト

家族で過ごす時間の長いLDK。 窓の断熱リフォームで家族の健やかな毎日を。

家の中で最も熱の出入りが多い開口部、つまり窓の断熱性を高めれば、冬暖かく夏涼しい、1年を通じて快適で健やかな空間になります。LDKの窓の断熱リフォームで、カラダに優しい快適な空間に。



※1 出典：(一社)日本建材・住宅設備産業協会省エネルギー建材普及促進センター「省エネ建材で、快適な家、健康な家」より



内窓 インプラス

今ある窓と内窓「インプラス」の間のできる**空気の間**がお困りごとを一気に解決！

冷暖房費が高すぎる… 暖房の前から動きたくない… 冬の結露がひどい… 外の音が気になる…



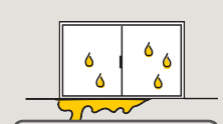
冷暖房費削減

今ある窓と内窓の間のできる空気の間で断熱効果アップ。



ヒートショック対策

部屋の温度差はヒートショックの原因に。



結露軽減

結露は住まいをいため、カビやダニの発生原因にも。



防音 -40dB

※遮音性能はJISで定められた方法により実験室測定した測定値です。

※現場の状況により施工時間が異なります。※日射時間が長く外窓に複層ガラスを使用している場合、内窓にLow-E複層ガラスを使用すると、ガラスの熱割れ、枠や障子の変色・変形の恐れがあります。複層ガラスで重量のあるテラスサイズは開閉しやすい「L型引手付障子」もお選びいただけます。

LIXILオンラインショールーム
今すぐ相談 予約不要！

商品について気になることや確認したいことをビデオ通話でスグに相談できるサービスです。

「インプラス」はココが違う！【特許第5629200号】 LIXIL独自の技術 **ダストバリア**



サッシが汚れる原因を科学的に分析して根本から解決した「ダストバリア」。ホコリを寄せ付けにくく汚れが付着しにくいので、窓辺はいつもスッキリ！お掃除ラクラク！

※画像はイメージです



エコ機器で環境にも暮らしにもやさしいキッチンを



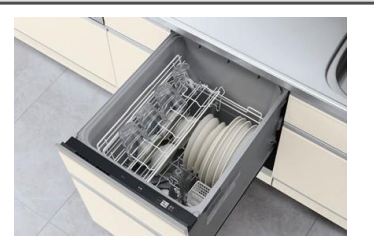
ムリなく節約できる「タッチレス水栓 ナビッシュ ハンズフリータイプ」



消費電力の少ない「レンジフード」



お料理しながらエコできる「ガスコンロ」



省エネナビ機能搭載の「食器洗い乾燥機」

補助金の詳細は
こちら

お問い合わせはこちら

断熱窓導入の 集中的支援

最終年

LIXIL



3月下旬公開予定

わかりやすく
動画で
解説!



超 大型補助金で **今が** リフォームチャンス!

※1:GX実現に向けた基本方針参考資料より ※2:住宅エコポイント制度、復興支援・住宅エコポイント制度、省エネ住宅ポイント制度、次世代住宅ポイント制度、グリーン住宅ポイント制度、こどもみらい住宅支援事業、住宅省エネ2023キャンペーン、住宅省エネ2024キャンペーンの予算規模と比較して、ほぼ同等もしくはそれ以上の規模であるという趣旨です。

補助金と
省エネ効果で
Wでお得!

浴室リフォームするなら窓も一緒に断然お得!!

子育てグリーン住宅支援事業を利用するには、浴室リフォームだけでは対象にならず、必ず窓などの開口部断熱リフォームも一緒に行う必要があります。また、子育てグリーン住宅支援事業と先進的窓リノベ2025事業を併用する場合、それぞれの事業で1申請あたりの合計補助額が5万円以上でないとう申請できません。

浴室リフォーム (子育てグリーン住宅支援事業)



※画像はイメージです

浴室「リデア」



高断熱浴槽
32,000円/戸



節湯水栓
6,000円/台



浴室乾燥機
23,000円/戸
段差解消
7,000円/戸



手すりの設置
6,000円/戸
廊下幅等の拡張
28,000円/戸

メーカー希望小売価格 **1,494,400円** ※1

※1 2025年4月時点のメーカー希望小売価格。システムバスルーム「リデア(BDUS-1616LBB)」の標準仕様価格にオプション(100V換気乾燥暖房機)価格を加算した商品代だけの税抜価格。工事費が別途かかります。

浴室・洗面室の窓リフォーム (先進的窓リノベ2025事業)



浴室の窓

内窓「インプラス」
Low-E複層ガラス(クリア・グリーン透明)

Sグレード [中] 1カ所
44,000円



洗面室の窓

内窓「インプラス」
Low-E複層ガラス(クリア・グリーン透明)

Sグレード [小] 1カ所
28,000円

メーカー希望小売価格 **183,000円** ※2

※2 2025年2月時点のメーカー希望小売価格。インプラス浴室仕様(Low-E複層ガラス クリア・グリーン透明)中サイズ1窓とインプラス(Low-E複層ガラス クリア・グリーン透明)小サイズ1窓の商品代だけの税抜価格。工事費が別途かかります。

補助額 **102,000円**

省エネ効果額 ※3 約 **584,000円** 20年間使用した場合

プラン補助額合計 **174,000円**

※3 エコアクアシャワーSPA(スイッチ付)とサーモバスSの年間省エネ効果額を足し合わせ20年間で算出したもの。算出根拠は以下URLをご参照ください<<https://s.lixil.com/h-shouenekouka>> ※4 「省エネ効果額の算出根拠は右記URLをご参照ください<<https://s.lixil.com/h-shouenekouka>> ■商品画像はイメージです。プランは一例となります。補助額等は地域や商品の仕様により変動する場合がございます。



省エネ効果額の算出根拠はコチラ

省エネ効果額合計 ※4

約 **641,000円** 20年間使用した場合

補助金と
省エネ効果で
約80万円
お得!

リフォーム上限補助額

子育てグリーン住宅
支援事業(リフォーム)

上限 **40・60**万円/戸 ※1※2

先進的窓リノベ
2025事業

上限 **200**万円/戸 ※1

補助対象

世帯を問わず
対象工事を実施する
リフォーム

対象期間

令和6年11月22日以降に対象
工事に着手※し、令和7年12月
31日までに工事完了するもの

※工事請負契約後に行われる工事であること

【窓】※1
最大
50%
相当還元

※1:制度の適用には条件があります ※2:タイプにより上限補助額が異なります (Aタイプ)上限40万円/戸・必須工事3種のうち、いずれか2種を実施 (Sタイプ)上限60万円/戸・必須工事3種全てを実施 (必須工事)①開口部の断熱改修 ②躯体の断熱改修 ③エコ住宅設備の設置 ○上記両事業とも、1申請あたりの合計補助額が5万円未満の場合は申請できません。

光熱費が気になる！
健康で快適に暮らしたい！

補助金を活用して、浴室と窓を一緒にリフォーム！ “暮らしを変える”今が絶好のチャンスです！

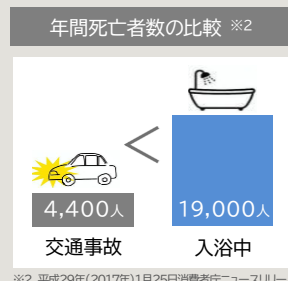
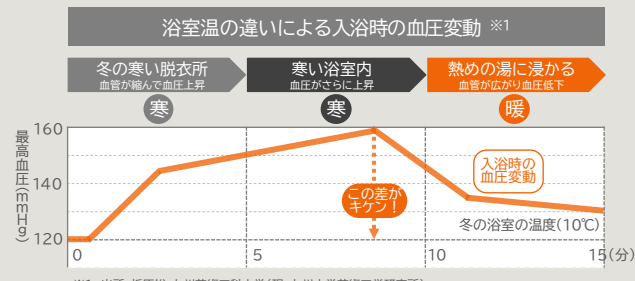


浴室 リデア



浴室と洗面室の窓を断熱リフォームして ヒートショックのリスク軽減

脱衣所となる洗面室と浴室の温度差は、急激な血圧変化をもたらすヒートショックのリスクを高めます。窓のリフォームで浴室と洗面室の断熱性を高めてカラダに優しい快適空間に。



内窓 インプラス

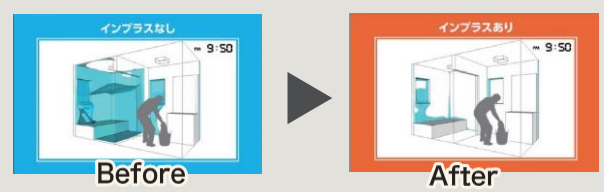


1窓あたりの取付けは
約60分
今ある窓に、内窓をプラスするだけ！

※現場の状況により施工時間が異なります。
※日射時間が長く外窓に複層ガラスを使用している場合、内窓にLow-E複層ガラスを使用すると、ガラスの熱割れ、枠や障子の変色・変形の恐れがあります。

今ある窓と内窓「インプラス」の間のできる空気の層が断熱材に！

温度シミュレーションで
冷気の広がりの違いをお確かめください



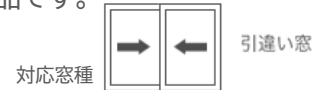
昭和55年度の断熱基準の住宅に内窓「インプラス」を取り付けた場合の効果を動画でシミュレーション

リクシルの窓リフォーム商品(浴室)

内窓 インプラス 浴室仕様



ユニットバスや在来浴室に後付けできる浴室専用の商品です。



取替窓 リプラス 浴室仕様



壁をこわさず取替え可能！窓の種類の変更や開口縮小にも対応できるからこだわりの浴室にもピッタリ。

LIXILオンラインショールーム **今すぐ相談**

商品について気になることや確認したいことをビデオ通話ですぐに相談できるサービスです。

予約不要！



毎日の楽しいバスタイムでムリなく省エネ！

「サーモバスS」

浴槽と組フタの「ダブルの保温」構造でお湯が冷めにくいから追いつきの回数が減らせ最後の時まで温かい。



「スイッチ付エコアクアシャワーSPA」

手元スイッチで吐水・止水がスムーズだからお湯を出しっぱなしがなくなります。



補助金の詳細は
コチラ



お問い合わせはこちら