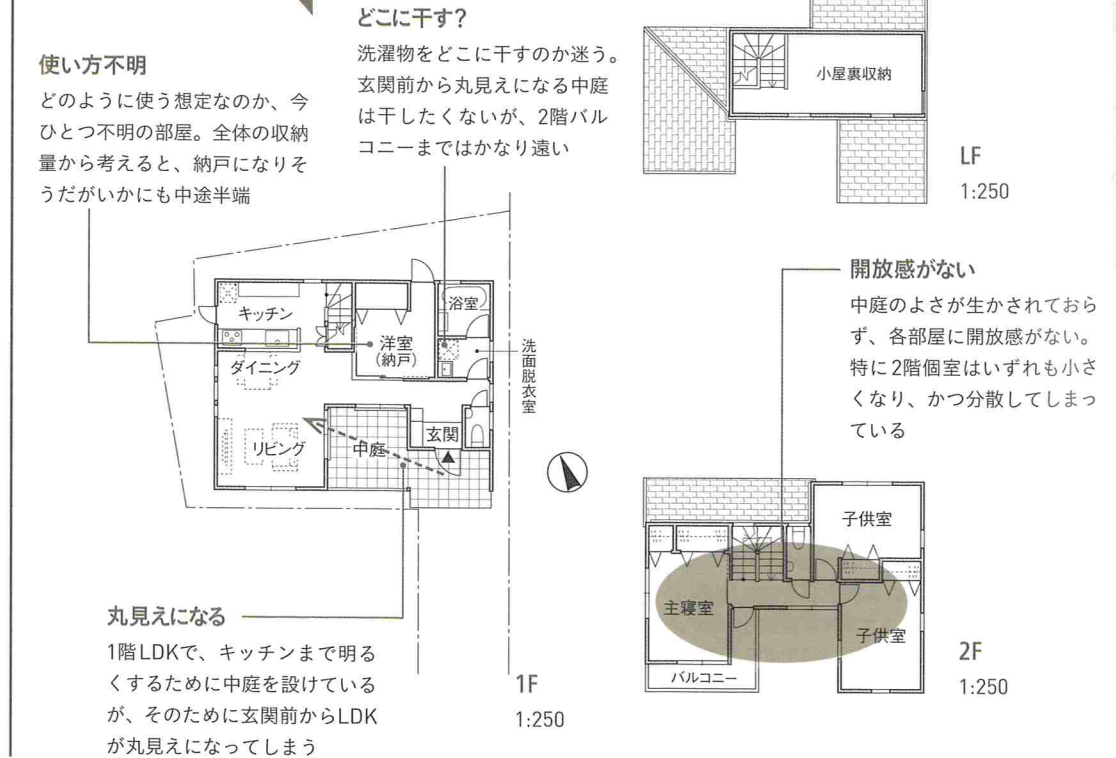




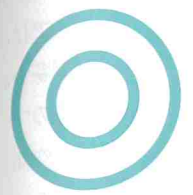
旗竿状敷地でも 明るく 開放的な 2階LDKの家

✕ 中庭がまったく有効に機能していない



住宅地の一角で、一番奥の閉鎖的になりがちな旗竿状敷地。閉鎖的なことを逆手に、プライバシーを守りながら開放感のある家づくりを心掛けた。バルコニーは高めの手すり壁で囲って中庭風に仕上げ、内外でつながりのある空間に。物干し場や子供たちの遊び場にもなる多目的スペースだ。リビングでは居心地のよい部分をちりばめ、仕上げについては暮らし始めてからの住まい手に委ねた。住まい手お気に入りの家具とテイストで、オンリーワンの家となっている。

- 与条件**
 家族構成：夫婦+子供2人
 敷地条件：敷地面積122.18m²
 建ぺい率50% 容積率80%
 閑静な住宅街の旗竿状敷地。竿状部分だけで約23m²ある
- 建て主の主な要望**
- 陽当たりがよく家族が集まるリビング
 - 造り付け家具も含めて収納を多く
 - プライバシーを確保してほしい



バルコニーからも 小屋裏からも 光を室内に導く

左：2階LDK。小屋裏の窓からの光がリビングにも落ちてくる
 右：2階バルコニー。コーナーが開口部となっており、実面積以上の広がりを感じられる



敷地条件
 可変性
 採光
 つながり
 人との
 借景
 動線
 来客
 プライバシー
 収納
 特殊部屋
 多世帯
 賃貸



隣地の緑で 四季を感じる 内外一体の 大きなLDK

隣地が生産緑地だったのが気に入って購入した土地。リビングから緑を眺めながら生活できる家づくりが期待された。生産緑地の樹木などの自然と一体になる空間づくりをコンセプトに基本計画がスタート。

リビングからつながる大きなデッキバルコニーは子供が三輪車で遊べるほどの広さの贅沢な場所。リビングの上部は吹抜けで、いつも陽の光が上部から降り注ぐ。リビングを中心とした間取りが特徴で、当初からほぼプランはまとまっていた。

与条件

家族構成：夫婦+子供3人
敷地条件：敷地面積82.76m²
建ぺい率50% 容積率100%
閑静な住宅街の、東西に細長い敷地。東側に生産緑地がある。

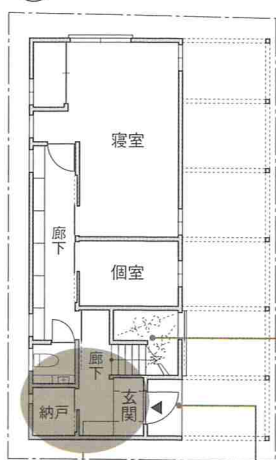
建て主の主な要望

- 陽当たりがよく家族が集まるリビング
- 隣地の生産緑地を借景したい
- 大きなバルコニー、大きな見せる収納、など

✕ 1階の使い方が考えられていない

狭すぎる

自転車置き場の想定だが、5人家族の自転車をしまうには狭すぎる。あきらめて外に置き場を確保するほうがよい

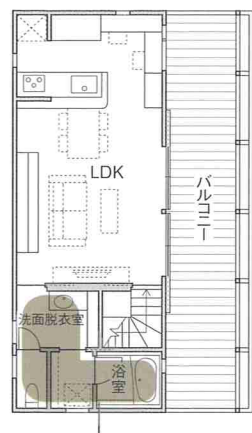


窮屈な印象

1階の玄関廻りを細かく区切りすぎていて窮屈な印象。玄関に入ったときにワクワクしない

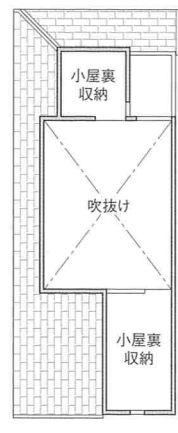
南向きなのに

玄関を南向きに配置しているが、玄関前上部にバルコニーがあり暗くなる

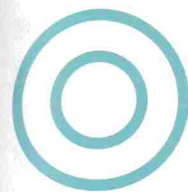


奥へ奥へ

リビングからのみアクセスする水廻り。洗面室は広めに確保しているが、奥へ奥へと進む感じで圧迫感がありそう

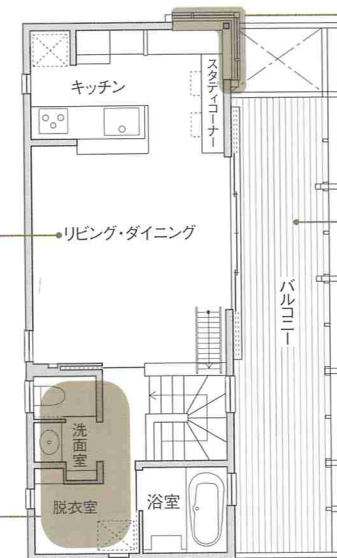


LF
1:200



詰め込むのをやめ 生活に則した 開放感を大切に

左：1階廊下。広めに確保した廊下が、オープンなクロゼットに
右：2階LDK。広いバルコニーと室内が一体となる



2階LDKのメリット

2階LDKは上部に床面がないため、屋根形状を最大限に生かして吹抜け空間が作れる。バルコニーへの広がりによって上への広がりが増え、2階全体が気持ちのよい開放感に包まれる

使い勝手優先

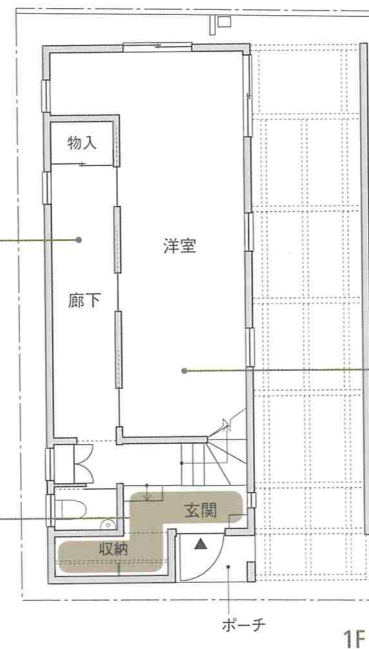
水廻り空間は、使い勝手と動線を重視してコンパクトに配置。5人家族であることに配慮し、脱衣室を広めにつくって収納を充実させる

広めにつくる

1階の廊下は少し広めにつくって、オープンな収納スペースに。ラックを設置してファミリー収納として活用

玄関の広がり

土間続きのオープンなシューズクロークは玄関の広がりも演出する。靴だけでなく、外廻りのさまざまなものも収納できる



1F
1:150

緑を眺める窓

コーナーも窓として、キッチンやスタディコーナーからも外の緑が眺められる

庭感覚のバルコニー

LDKからフラットに続く大きなバルコニーは、窓もフルオープンにでき、庭感覚で使える外部空間。室内と一体化し、開放感も抜群に



LF
1:150

最初は大大きく

家族みんなで寝る1階スペースは、将来的に間仕切ることができ、子供たちが小さいうちはワンルームの大きな空間で使う。家族の絆も深まりそう

敷地面積/82.76m²
延床面積/81.17m²
設計・施工/ハウステックス
名称/木の温まりあたたかHouse

敷地条件

可変性

採光

人とのつながり

借景

動線

来客

プライバシー

収納

特殊部屋

多世帯

賃貸